

CNC-FRÄSEN



- HERMLE C30U – 5-Achs CNC-Fräszentrum
- Werkstückabmessung: max. Ø630 x 400mm
- max. Tischbelastung: 1.000kg
- Verfahrwege (x/y/z): max. 650/600/500 mm
- Max. Leistung/Drehmoment: 15KW/130Nm
- Drehzahlbereich: 20 – 10.000 U/min.
- Werkzeugaufnahme: SK 40
- Werkzeugplätze: 32



RADITEK
CNC-TECHNIK

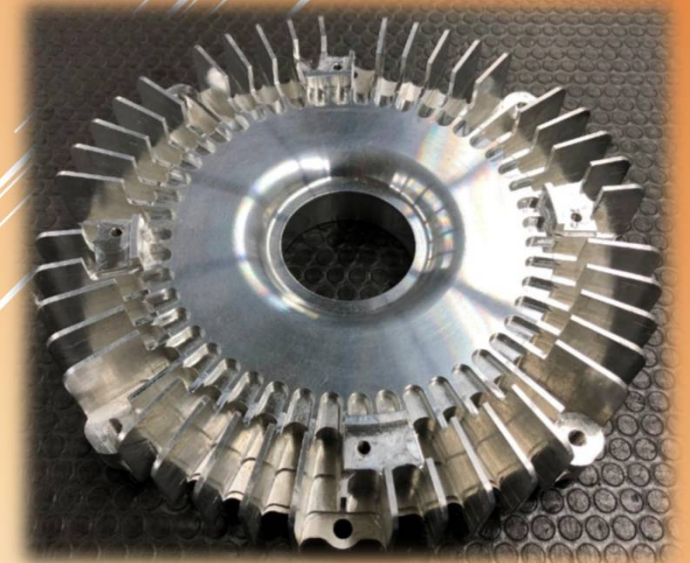
Inh. Razim Dzidic ▪ Bergheimer Str. 28 ▪ 88677 Markdorf ▪ +49 (0)7544 741097 ▪ info@raditek.de ▪ www.raditek.de

CNC-FRÄSEN



HERMLE C30U – 5-Achs CNC-Fräszentrum

- Unsere Lösung für Ihre komplexen Teile Formen/Geometrien
- Teilefertigung auf Basis von STEP Daten od. Zeichnungen



RADITEK
CNC-TECHNIK

CNC-FRÄSEN



AWEA AF1460 – 3-Achs CNC-Fräszentrum
Werkstückabmessung: max. 1.400/620/620 mm
max. Tischbelastung: 1.000kg
Verfahrwege (x/y/z): max. 1.400/620/620 mm
Max. Leistung/Drehmoment: 11KW/60Nm
Drehzahlbereich: 100 – 12.000 U/min.
Werkzeugaufnahme: SK 40
Werkzeugplätze: 60



RADITEK
CNC-TECHNIK

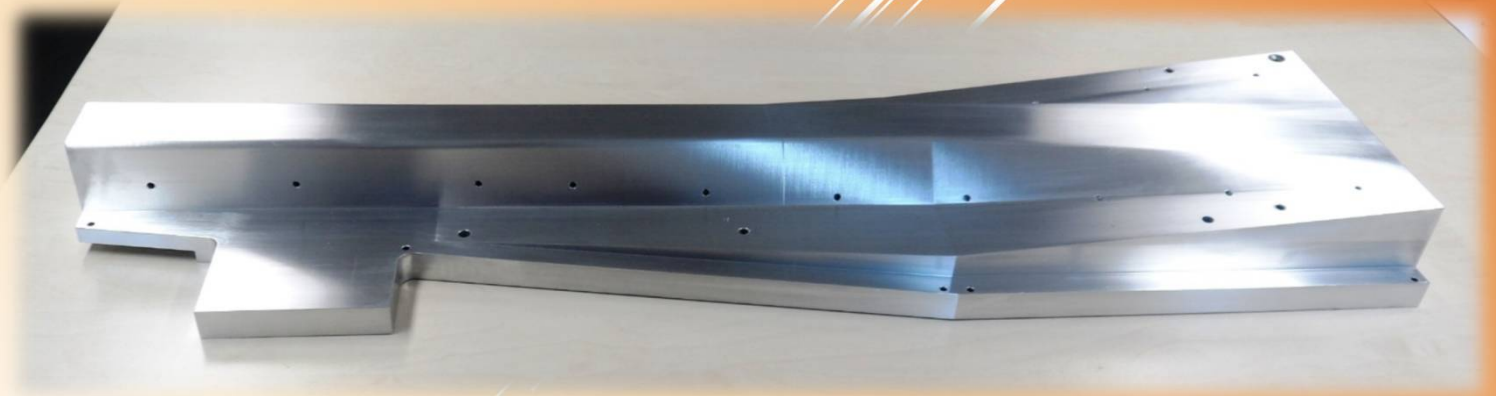
Inh. Razim Dzidic ▪ Bergheimer Str. 28 ▪ 88677 Markdorf ▪ +49 (0)7544 741097 ▪ info@raditek.de ▪ www.raditek.de

CNC-FRÄSEN



AWEA AF1460 – 3-Achs CNC-Fräszentrum

- Unsere Lösung für Ihre großen/voluminöse Teile
- Teilefertigung auf Basis von STEP Daten od. Zeichnungen



RADITEK
CNC-TECHNIK

Inh. Razim Dzidic ▪ Bergheimer Str. 28 ▪ 88677 Markdorf ▪ +49 (0)7544 741097 ▪ info@raditek.de ▪ www.raditek.de

CNC-DREHEN



HYUNDAI WIA HD2200MC – CNC-Drehzentrum

Max. Drehdurchmesser: 300 mm

Max. Drehlänge: 452 mm

Verfahrwege (x/z): max. 215/482 mm

Max. Leistung/Drehmoment: 18,5KW/403,6Nm

Drehzahlbereich: bis 3.500 U/min.

Werkzeugplätze: 12



RADITEK
CNC-TECHNIK

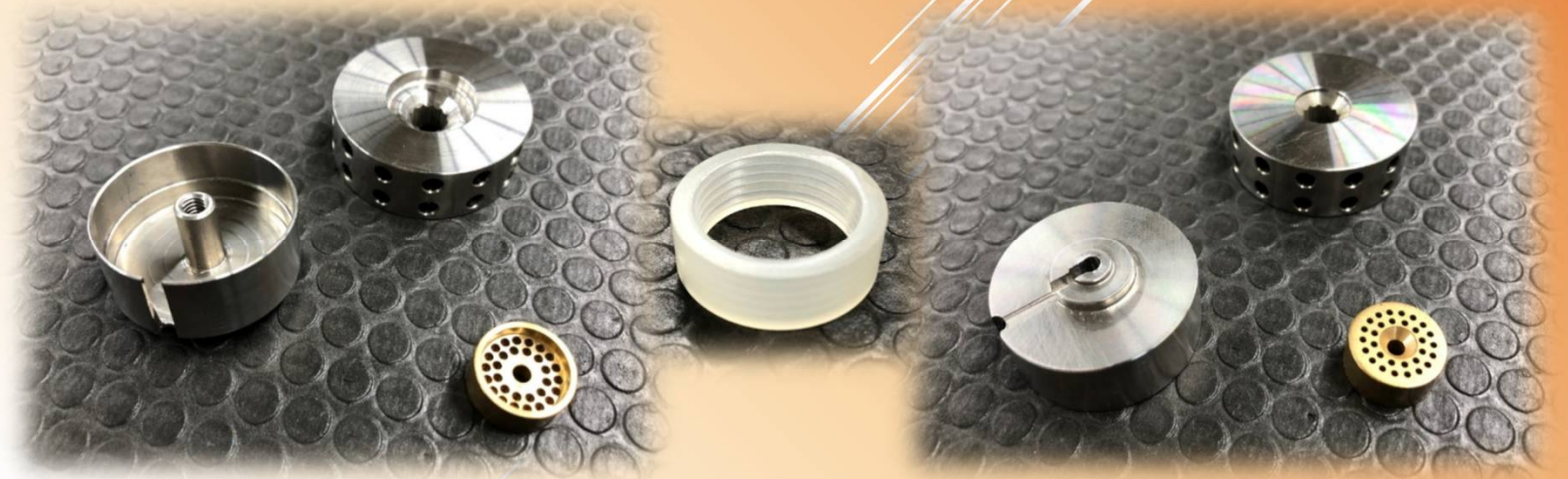
Inh. Razim Dzidic ▪ Bergheimer Str. 28 ▪ 88677 Markdorf ▪ +49 (0)7544 741097 ▪ info@raditek.de ▪ www.raditek.de

CNC-DREHEN



HYUNDAI WIA HD2200MC – CNC-Drehzentrum

- Unsere Lösung für Ihre hochpräzisen Dreh-/Drehfräs- Teile
- Teilefertigung auf Basis von STEP Daten od. Zeichnungen



RADITEK
CNC-TECHNIK

Inh. Razim Dzidic ▪ Bergheimer Str. 28 ▪ 88677 Markdorf ▪ +49 (0)7544 741097 ▪ info@raditek.de ▪ www.raditek.de

CNC-DREHEN



AVM ANGELINI OSCAR 320/600 – CNC-Drehzentrum

Max. Drehdurchmesser: 320 mm

Max. Drehlänge: 600 mm

Verfahrwege (x/z): max. 270/720 mm

Max. Leistung/Drehmoment: 22KW/480Nm

Drehzahlbereich: bis 4.000 U/min.

Werkzeugplätze: 12



RADITEK
CNC-TECHNIK

Inh. Razim Dzidic ▪ Bergheimer Str. 28 ▪ 88677 Markdorf ▪ +49 (0)7544 741097 ▪ info@raditek.de ▪ www.raditek.de

CNC-DREHEN



AVM ANGELINI OSCAR 320/600 – CNC-Drehzentrum

- Unsere Lösung für Ihre hochpräzisen Dreh-/Drehfräs- Teile
- Teilefertigung auf Basis von STEP Daten od. Zeichnungen



RADITEK
CNC-TECHNIK

Inh. Razim Dzidic ▪ Bergheimer Str. 28 ▪ 88677 Markdorf ▪ +49 (0)7544 741097 ▪ info@raditek.de ▪ www.raditek.de

CNC-DREHEN



PINACHO Smartturn 6-310

Max. Drehdurchmesser: 600/550 mm

Max. Drehlänge: 1.500 mm

Verfahrwege (x/z): max. 310/1.500 mm

Max. Leistung/Drehmoment:
15KW/327Nm

Drehzahlbereich: bis 2.500 U/min.

Werkzeugplätze: 1



RADITEK
CNC-TECHNIK

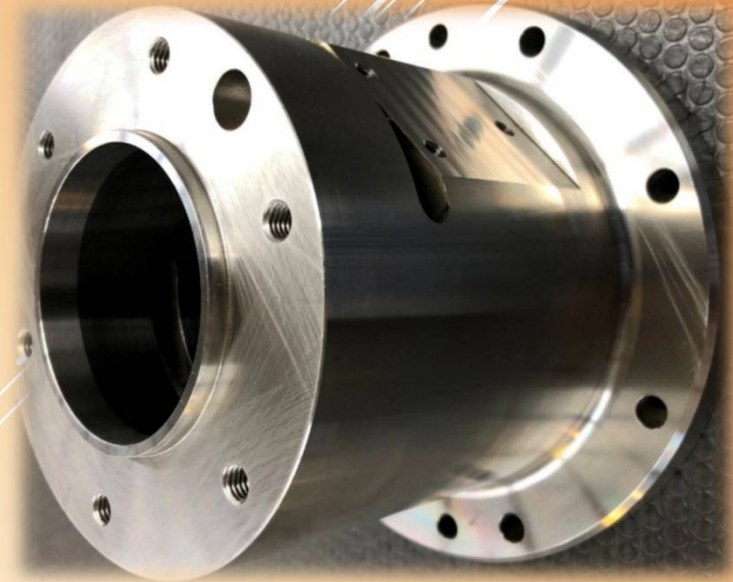
Inh. Razim Dzidic ▪ Bergheimer Str. 28 ▪ 88677 Markdorf ▪ +49 (0)7544 741097 ▪ info@raditek.de ▪ www.raditek.de

CNC-DREHEN



PINACHO Smartturn 6-310

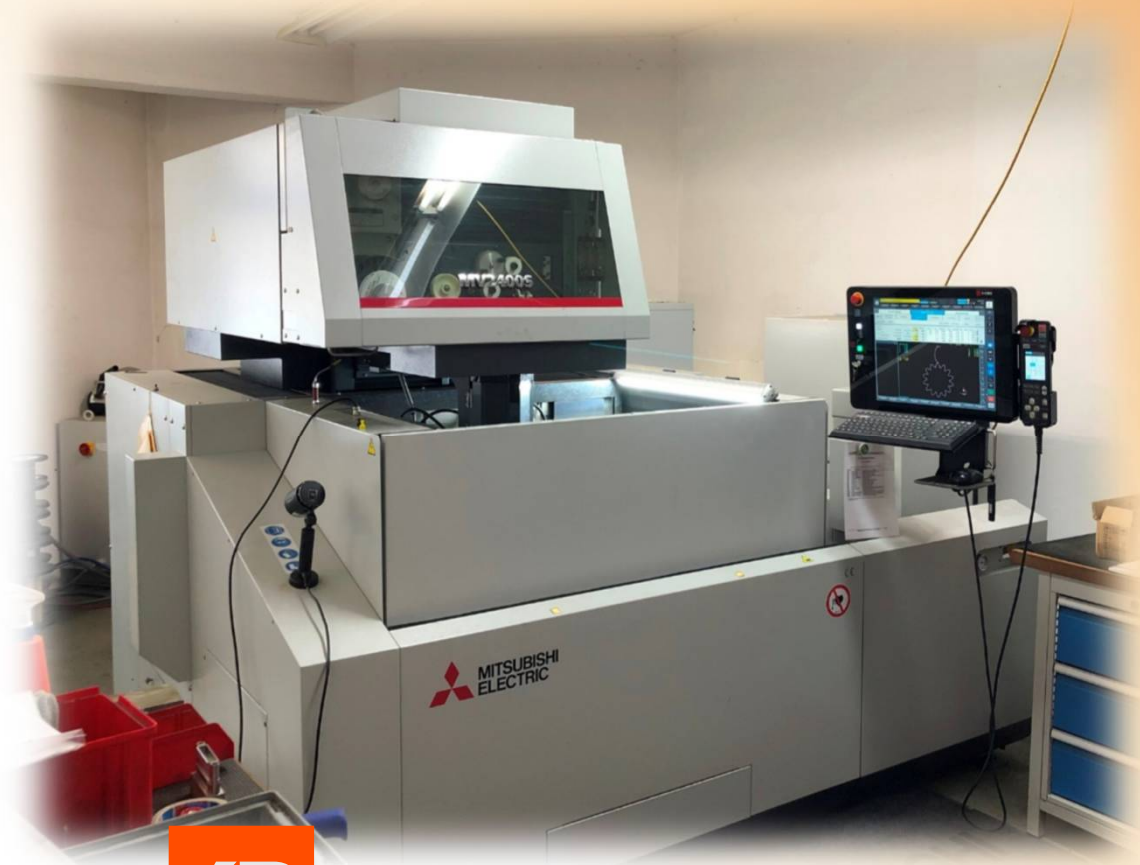
- Unser robustes Arbeitstier für Ihre großen Drehteile
- Teilefertigung auf Basis von Zeichnungen



RADITEK
CNC-TECHNIK

Inh. Razim Dzidic ▪ Bergheimer Str. 28 ▪ 88677 Markdorf ▪ +49 (0)7544 741097 ▪ info@raditek.de ▪ www.raditek.de

DRAHTERODIEREN – KOMPLEXE FORMEN / SCHMALE SCHNITTE



MITSUBISHI MV2400S

Teilegröße: max. 1050 x 820 x 305 mm

Verfahrweg (x/y/z): 600/400/310 mm

Verfahrweg (U/V): 150/150 (+/-75) mm

Konikwinkel / Werkstückhöhe [°/mm]:
von 15/200 bis 30/110



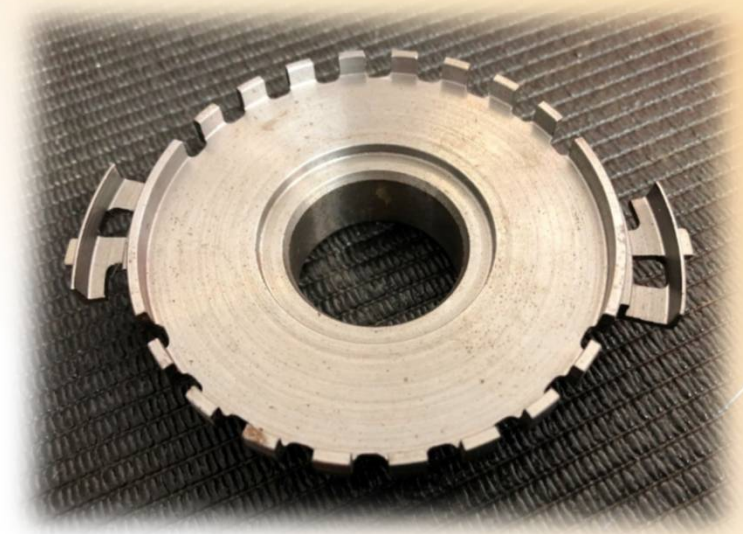
RADITEK
CNC-TECHNIK

Inh. Razim Dzidic ▪ Bergheimer Str. 28 ▪ 88677 Markdorf ▪ +49 (0)7544 741097 ▪ info@raditek.de ▪ www.raditek.de

DRAHTERODIEREN – KOMPLEXE FORMEN / SCHMALE SCHNITTE



- Zahnwellenverbindung nach DIN 5480, 5482
- Zahnwellenverbindung nach BS 3550
- Zahnwellen nach ANSI B92.1, ISO 4156,
- ANSI B 92.1 (SAE-Verzahnung)
- Kerbverzahnung nach DIN 5481
- Keilwellenverbindung nach DIN ISO 14



- Teilefertigung auf Basis von STEP- / DXF-Daten oder Zeichnungen
- Ihr Ansprechpartner bzgl. Erodieren: Jasmir Dzidic



RADITEK
CNC-TECHNIK

AUSSEN- UND INNENRUNDSCHLEIFEN – FÜR HOHE PRÄZISION

KARSTENS ASA900 - Rundschleifmaschine

Spitzenweite: max. 900 mm

Schleifdurchmesser: max. 300 mm

Einstechgeschwindigkeit: 0,05-4 mm/min

Zustellbetrag Längsschleifen: 0,001-0,025 mm

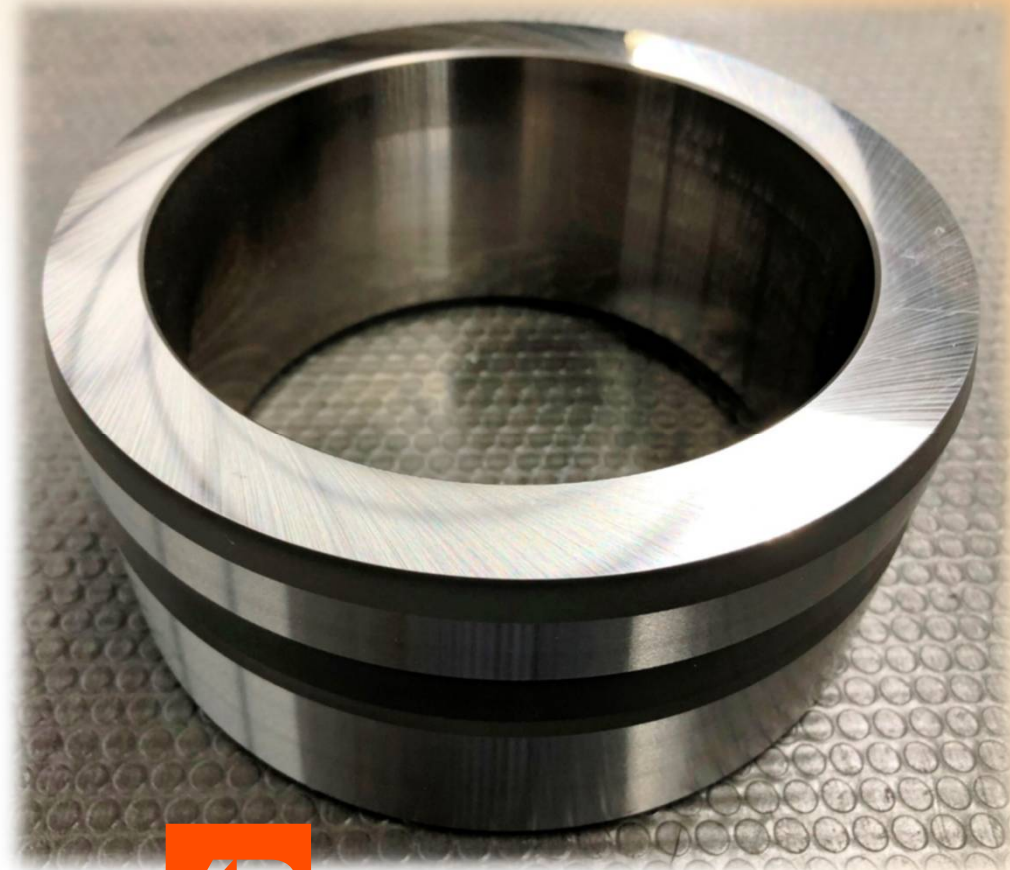
Spindelstock drehbar für Außen- und Innenrundscheifen



RADITEK
CNC-TECHNIK

Inh. Razim Dzidic ▪ Bergheimer Str. 28 ▪ 88677 Markdorf ▪ +49 (0)7544 741097 ▪ info@raditek.de ▪ www.raditek.de

AUSSEN- UND INNENRUNDSCHLEIFEN – FÜR HOHE PRÄZISION



KARSTENS ASA900 - Rundschleifmaschine

- Unsere Lösung für präzisen Rundlauf und hochgenaue Passungen Ihrer Drehteile
- Teilefertigung/Nachbearbeitung auf Basis von Zeichnungen



RADITEK
CNC-TECHNIK

Inh. Razim Dzidic ▪ Bergheimer Str. 28 ▪ 88677 Markdorf ▪ +49 (0)7544 741097 ▪ info@raditek.de ▪ www.raditek.de